

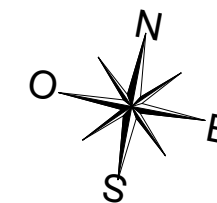
**HALL C**  
**APPARTEMENT DE 3 PIECES**  
**n° C0306 au 3ème étage**

| SURFACES                        |              | m <sup>2</sup>       |
|---------------------------------|--------------|----------------------|
| ENTREE                          | 4.55         | m <sup>2</sup>       |
| SEJOUR                          | 26.51        | m <sup>2</sup>       |
| CUISINE                         | 9.14         | m <sup>2</sup>       |
| CHAMBRE 1                       | 11.66        | m <sup>2</sup>       |
| CHAMBRE 2                       | 9.89         | m <sup>2</sup>       |
| SDB                             | 6.21         | m <sup>2</sup>       |
| WC                              | 1.82         | m <sup>2</sup>       |
| DGT                             | 2.09         | m <sup>2</sup>       |
| <b>SURFACE TOTALE HABITABLE</b> | <b>71.87</b> | <b>m<sup>2</sup></b> |

|   |              |                      |
|---|--------------|----------------------|
| BALCON                                    | 4.97         | m <sup>2</sup>       |
| <b>SURFACE TOTALE ANNEXE</b>              | <b>4.97</b>  | <b>m<sup>2</sup></b> |
| <b>SURFACE TOTALE HABITABLE ET ANNEXE</b> | <b>76.84</b> | <b>m<sup>2</sup></b> |

1/2

| LEGENDE |                          |     |                 |
|---------|--------------------------|-----|-----------------|
| AP      | allège pleine            |     | sèche-serviette |
| PV      | pare vue                 |     | radiateur       |
| VR      | volet roulant            | R   | réfrigérateur   |
| GC      | garde corps              | LV  | lave vaisselle  |
|         | soffite / faux plafond   | LL  | lave linge      |
| ETEL    | esp tech elec du logt    | C   | cuisson         |
| PL      | placard                  | TRI | tri sélectif    |
|         | retombée de poutre       |     |                 |
|         | fenêtre                  |     | fenêtre fixe    |
|         | fenêtre oscillo-battante |     | porte fenêtre   |

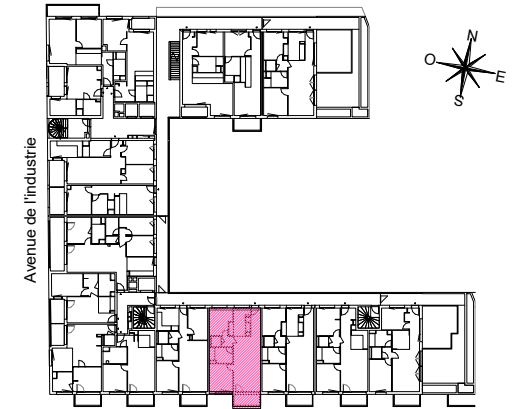
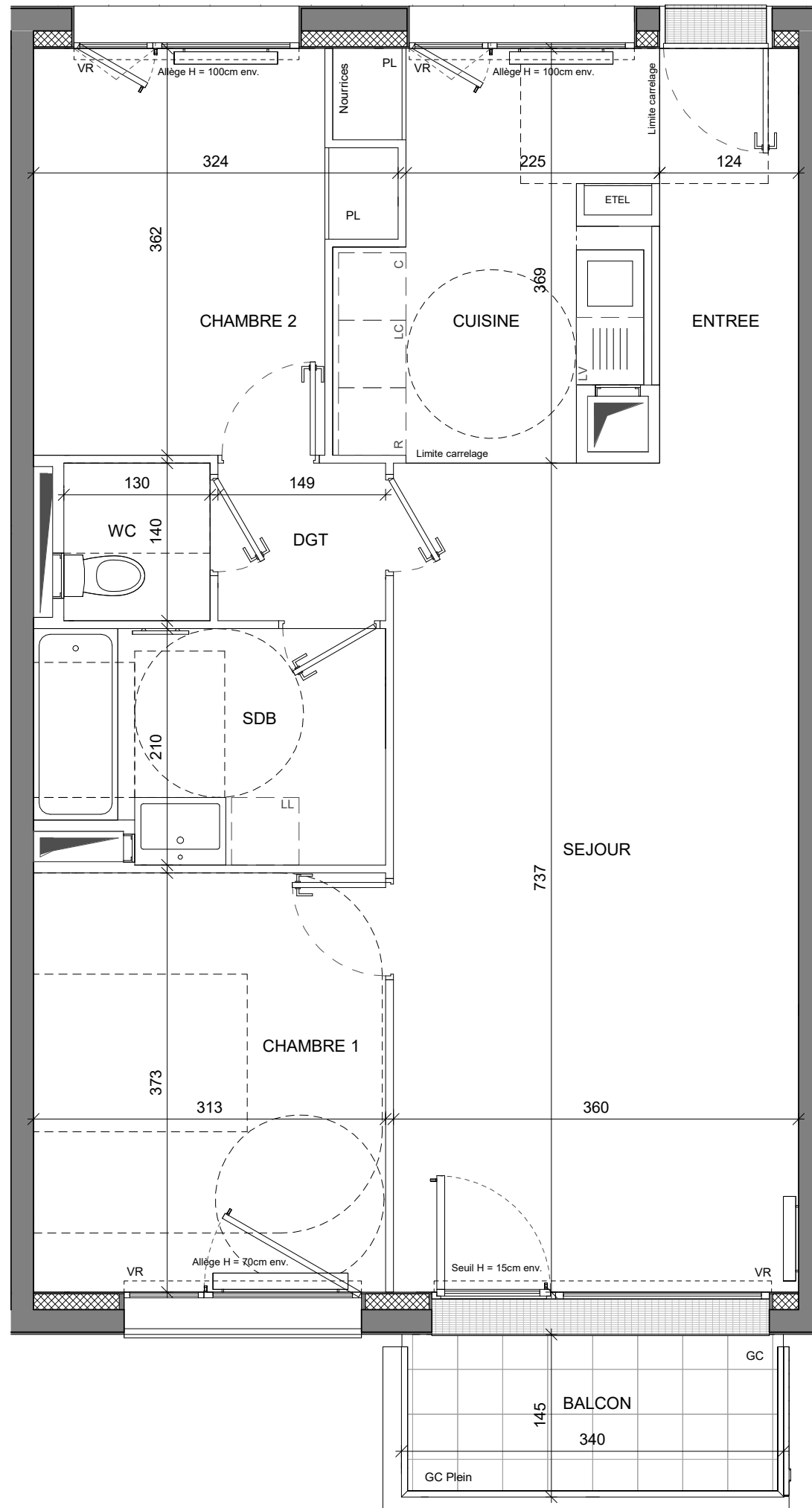


Conformément à la réglementation, ce plan est

**PMR** **EVOLUTIF**

Nota : Les surfaces des placards sont comprises dans celles des pièces où ils se situent. Des modifications sont susceptibles d'être apportées à ce plan en fonction des nécessités techniques et réglementaires de la réalisation, tant en ce qui concerne les dimensions libres que l'équipement. Les soffites, faux-plafonds, retombées, gaines techniques, canalisations, trappes de visite, descente d'eaux pluviales, équipements électriques, ne sont pas systématiquement représentés ou le sont à titre indicatif. Les dimensions et les implantations des appareils de chauffage, lorsqu'ils sont représentés, sont indicatifs et seront soumis à la conformité de l'étude thermique. La forme des jardins (pente, talus...) n'est pas toujours représentée ou l'est à titre indicatif. la végétation éventuellement représentée n'est pas contractuelle.

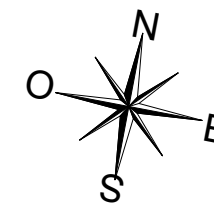
Indice E 14/10/2022  
Echelle : 0 50 100 200cm



**HALL C**  
APPARTEMENT DE 3 PIECES  
n° C0306 au 3ème étage

**LEGENDE**

|       |                        |     |                          |
|-------|------------------------|-----|--------------------------|
| AP    | allège pleine          |     | sèche-serviette          |
| PV    | pare vue               |     | radiateur                |
| VR    | volet roulant          | R   | réfrigérateur            |
| GC    | garde corps            | LV  | lave vaisselle           |
|       | soffite / faux plafond | LL  | lave linge               |
| ETEL  | esp tech elec du logt  | C   | cuisson                  |
| PL    | placard                | TRI | tri sélectif             |
| ----- | retombée de poutre     |     |                          |
|       | fenêtre                |     | fenêtre oscillo-battante |
|       | porte fenêtre          |     | fenêtre fixe             |



Indice E 14/10/2022  
Echelle : 0 50 100 200cm

Nota : Les surfaces des placards sont comprises dans celles des pièces où ils se situent. Des modifications sont susceptibles d'être apportées à ce plan en fonction des nécessités techniques et réglementaires de la réalisation, tant en ce qui concerne les dimensions libres que l'équipement. Les soffites, faux-plafonds, retombées, gaines techniques, canalisations, trappes de visite, descente d'eaux pluviales, équipements électriques, ne sont pas systématiquement représentés ou le sont à titre indicatif. Les dimensions et les implantations des appareils de chauffage, lorsqu'ils sont représentés, sont indicatifs et seront soumis à la conformité de l'étude thermique. La forme des jardins (pente, talus...) n'est pas toujours représentée ou l'est à titre indicatif. la végétation éventuellement représentée n'est pas contractuelle.